

TECHNISCHE SPECIFICATIES Nr. 1/2016 Uitgave A / 29.02.2016

1 PRODUKT: Verkeerseiland Consul / Asylum elementen Consul 50 / Asylum elementen Consul Mini

DOEL: Verkeerseiland / asylum elementen voor de verkeersveiligheid.

MATERIAAL: Gerecyclede rubberkorrels + polyurethaan + reflecterende banden

AFMETINGEN: Verkeerseiland Consul (rood):

Hoek element **ZAN** 800x800x100mm

Midden element **ZAW large** 800x400x100mm

Midden element **ZAW/2** 400x400x100mm

Extreme element **ZAS** 800x400x100mm

Asylum elementen Consul 50 (rood):

Hoek element **ZAN 50** 505x505x105mm

Midden element **ZAW 50** 505x505x105mm

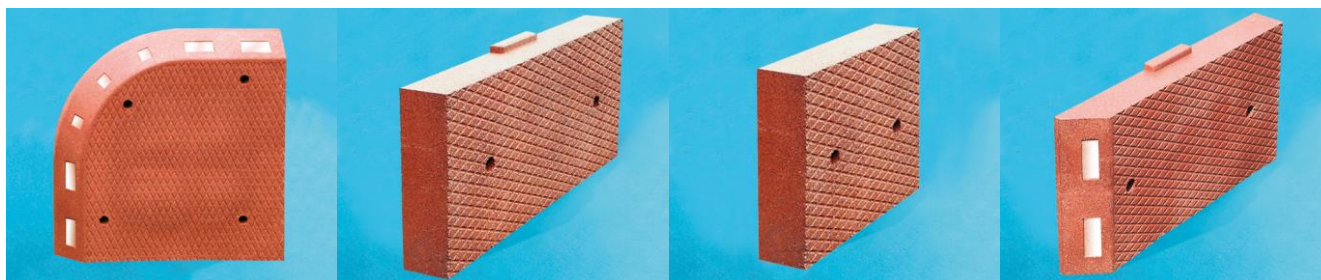
Extreme element **ZAS 50** 505x505x105mm

Asylum elementen Consul Mini (rood or grijs):

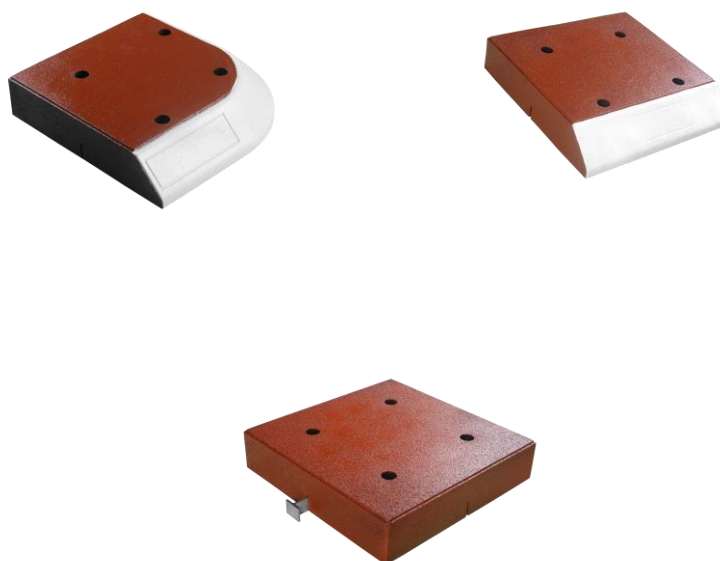
Hoek element **ZAN MINI** 505x505x125mm

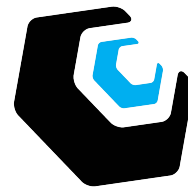
Midden element **ZAW MINI** 505x505x125mm

Verkeerseiland Consul:



Asylum elementen Consul 50:





Elementen Consul Mini:



Produkt is voorzien van gaten en inkepingen om te monteren.

TECHNISCHE PARAMETERS

PARAMETERS	VALUE	UNIT	METHOD
Treksterkte	$\geq 1,0$	MPa	PN-ISO 37
Hardheid	≥ 55	°Sh A	PN-EN ISO 868
Water absorptie	≤ 2	%	PN-EN ISO 62
Tolerantie dimensie - lengte	± 2	%	van de nominale
Tolerantie dimensie - breedte	± 2	%	van de nominale
Tolerantie dimensie - hoogte	± 2	%	van de nominale

2. TECHNISCHE GOEDKEURING:

Technische goedkeuring IBDiM No. AT / 2007-03-2200/3

Het gehele productieproces wordt uitgevoerd in overeenstemming met ISO 9001: 2009.

3. ANDERE:

VERPAKKING:

- Producten verpakt in karton op een europallet.
- Verkeerseiland / Asylum elementen per 10, 20, 30 or 40pcs. op een pallet.
- Mogelijk om een andere verpakkingswijze aan te vragen.

IDENTIFICATIE:

Product - de onderkant van het product met de tijdstempel de maand en het jaar van fabricage. Palet van producten - de naam van het product, de hoeveelheid product, hoeveelheid, palletidentificatienummer, datum van verpakking, kwaliteitscontrole stempel.

OPSLAG:

Verkeerseiland / Asylum elementen moeten worden opgeslagen op pallets met een plastic hoes en beschermen tegen de elementen van het weer. Opslagafscheider voor langere tijd is alleen mogelijk in gesloten geventileerde ruimte, na het verwijderen van de beschermfolie.

Opslagtemperatuur: max 40° C

VOORWAARDEN BRANDVEILIGHEID :

Voorwaarden voor opslag en gebruik van verkeerseiland / asielsegmenten moeten voldoen aan alle eisen voor de opslag en gebruik van rubberen materialen.